



## Dato práctico

# Calefacción a Gasóleo

### Calefacción

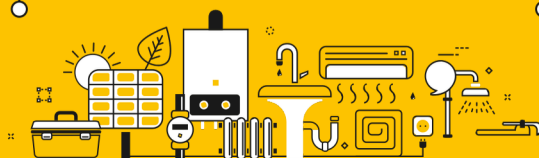
Todo lo necesario para tu instalación de calefacción a gasóleo, consúltanos sobre lo que más se adapte a tus necesidades.

### Oficina

Ponemos a tu disposición un equipo de técnicos para solucionar cualquier duda y ayudarte en tus instalaciones.

### Financiación

Gestionamos la financiación de tus clientes para que puedas ofrecerles una forma de pago sencilla con plazos hasta 60 meses.



## ¿Cómo elegir mi calefacción a gasóleo?

Elegir una calefacción a gasóleo adecuada para tu hogar requiere tener en cuenta varios factores importantes que influyen tanto en el rendimiento como en la eficiencia a largo plazo. Es recomendable considerar el tamaño y necesidades específicas de tu hogar, además del clima local. También es importante consultar a un técnico especializado para ajustar la potencia de la caldera y garantizar su instalación adecuada.



**Tamaño de la vivienda:** La potencia de la caldera debe ajustarse al tamaño de tu hogar. Una regla general es que se necesita alrededor de 1 kW por cada 10 m<sup>2</sup>. Por ejemplo, para una casa de 100 m<sup>2</sup>, necesitarás una caldera de al menos 10 kW de potencia.



**Espacio para almacenamiento:** No olvides que el gasóleo requiere un depósito de almacenamiento, por lo que debes considerar si tienes suficiente espacio en casa para ello.



**Eficiencia energética:** A mayor eficiencia energética, menor consumo de combustible. Las calderas de gasóleo más eficientes (como las de condensación) pueden tener una eficiencia de hasta el 97%, lo que supone un ahorro significativo en el coste del gasóleo a largo plazo.



**Clima y aislamiento:** Si vives en una zona de clima frío, necesitarás una caldera más potente. Además, si tu vivienda tiene un buen aislamiento térmico, el consumo será menor, ya que evitarás pérdidas de calor.

## Ventajas Calefacción a Gasóleo

### Potencia y eficiencia:



Las calderas de gasóleo, especialmente las de condensación, son altamente eficientes, llegando a eficiencias del 95% o más. Esto se traduce en un buen rendimiento y un ahorro a largo plazo en combustible.

### Calor constante:



Proporcionan un calor consistente y duradero, ideal para climas fríos donde se requiere un sistema de calefacción potente y fiable.

### Coste operativo competitivo:



Aunque el precio del gasóleo puede fluctuar, sigue siendo una opción competitiva en comparación con otras fuentes de energía como la electricidad, especialmente en zonas con inviernos severos.

### Versatilidad:



Las calderas de gasóleo pueden utilizarse tanto para calefacción como para la producción de agua caliente sanitaria (ACS), lo que las hace una opción versátil para las necesidades del hogar.

### Larga vida útil:



Las calderas a gasóleo suelen tener una vida útil prolongada, entre 15 y 20 años, lo que garantiza una inversión a largo plazo.



polarstock

**REGÍSTRATE** en  
nuestra  
webapp

